

# 拠点情報

## 国内拠点

- ① 札幌支店
- ② 東北支店
- ③ 小牛田工場
- ④ 本社  
東京支店
- ⑤ 名古屋支店
- ⑥ 大阪支店
- ⑦ 中四国支店
- ⑧ 九州支店
- ⑨ 龍野工場



- 静岡県**
- ⑩ 静岡工場  
化学研究所  
(プロセス化学研究センター)
  - ⑪ 化学研究所  
(製剤技術研究センター)
  - ⑫ 化学研究所  
(創薬研究センター)
  - ⑬ 生物科学研究所  
(農業研究センター  
生命・環境研究センター)

## クミアイ化学工業株式会社 事業所一覧

<b>本社・東京支店</b>	〒110-8782 東京都台東区池之端一丁目4番26号 (クミアイ化学工業ビル)	<b>松山営業所</b>	〒790-0952 愛媛県松山市朝生田町五丁目6番10号
<b>札幌支店</b>	〒060-0001 北海道札幌市中央区北一条西四丁目2番地2(札幌ノースプラザ)	<b>九州支店</b>	〒812-0038 福岡県福岡市博多区祇園町1番28号 (いちご博多ビル)
<b>東北支店</b>	〒983-0852 宮城県仙台市宮城野区榴岡三丁目6番30号(エクセレント8)	<b>プロセス化学研究センター</b>	〒421-3306 静岡県富士市中之郷2256番地
<b>長野営業所</b>	〒380-0813 長野県長野市緑町1605番地14 (高見澤ダイヤモンドビル604)	<b>製剤技術研究センター</b>	〒424-0053 静岡県静岡市清水区渋川100番地
<b>新潟営業所</b>	〒950-2023 新潟県新潟市西区小新1505番地	<b>創薬研究センター</b>	〒437-1213 静岡県磐田市塩新田408番地1
<b>名古屋支店</b>	〒460-0008 愛知県名古屋市中区栄二丁目2番12号(NUP 伏見ビル)	<b>農業研究センター</b>	〒439-0031 静岡県菊川市加茂3360番地
<b>静岡営業所</b>	〒424-0065 静岡県静岡市清水区長崎69番地1 (イハラビル)	<b>生命・環境研究センター</b>	〒436-0011 静岡県掛川市満水276
<b>大阪支店</b>	〒564-0051 大阪府吹田市豊津町1番30号 江坂ビル6階	<b>静岡工場</b>	〒421-3306 静岡県富士市中之郷1800番地
<b>中四国支店</b>	〒732-0052 広島県広島市東区光町二丁目14番16号(乃木坂ビル)	<b>小牛田工場</b>	〒987-0003 宮城県遠田郡美里町南小牛田 字山の神100番地
		<b>龍野工場</b>	〒679-4151 兵庫県たつの市揖保町山下555番地

### 株式会社理研グリーン

芝生用農薬・資材の「緑地関連薬剤・資材事業」、製紙用薬品の「産業用薬品事業」、造園施工の「土木緑化工事事業」の3事業を展開し、研究開発や技術サポートを行っています。



### イハラニッケイ化学工業株式会社

トルエンとキシレンの塩素化から誘導される化学製品を中心として、農医薬、染顔料、樹脂、繊維等のファインケミカル分野の原材料を製造しています。



### ケイ・アイ化成株式会社

電子材料向、農業・医薬中間体等の各種有機中間製品を取り扱う「化成事業」をはじめ「産業薬品事業」、「バイオ製品事業」の3事業を展開しています。



### イハラ建成工業株式会社

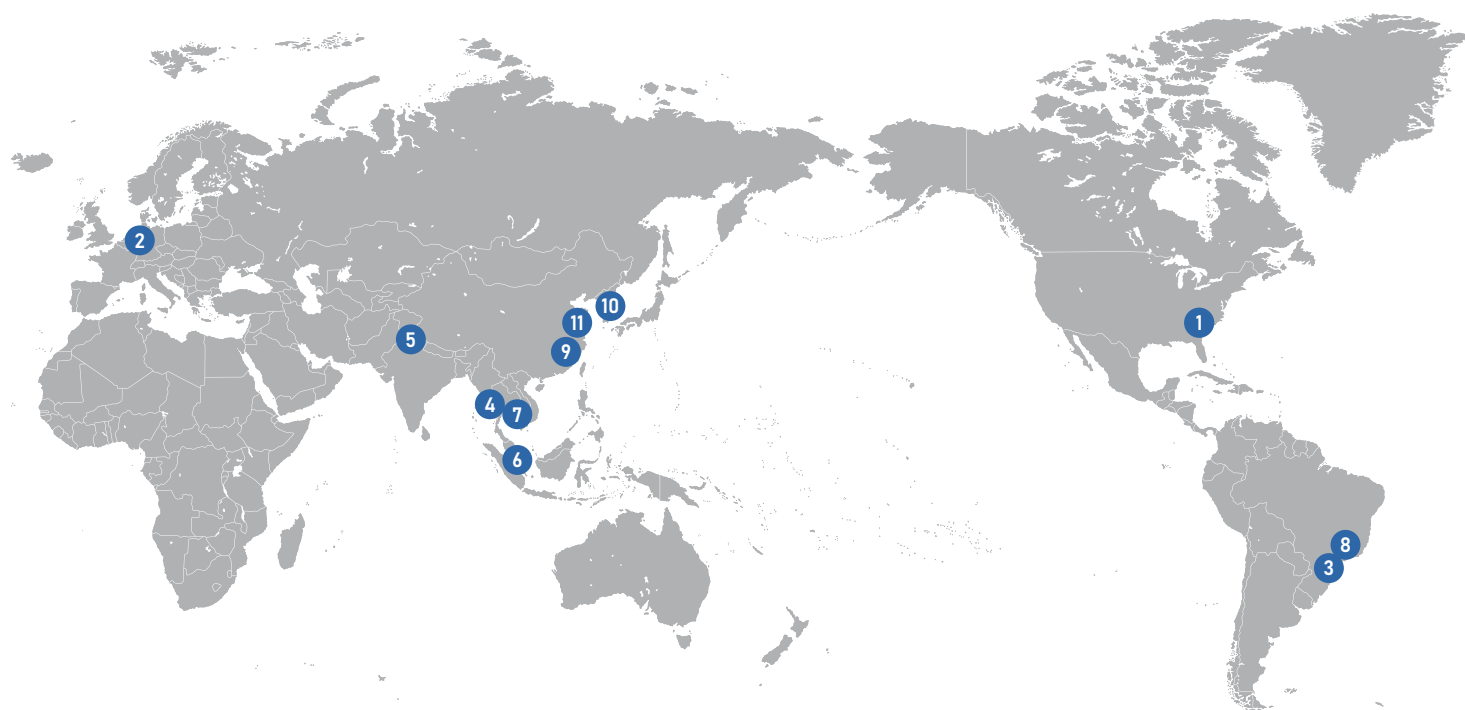
静岡県内を中心に建築や土地の造成、道路の舗装や上下水道敷設などの工事を行っています。発泡スチロール事業は、4か所に製造拠点を有しています。



## 連結子会社(国内) 一覧

<b>株式会社理研グリーン</b>	〒110-8520 東京都台東区東上野四丁目8番1号 TIXTOWER UENO 8階	<b>日本印刷工業株式会社</b>	〒422-8001 静岡県静岡市駿河区中吉田14番35号
<b>イハラニッケイ化学工業株式会社</b>	〒421-3203 静岡県静岡市清水区蒲原5700番地の1	<b>株式会社クミカ物流</b>	〒424-0053 静岡県静岡市清水区渋川100番地
<b>ケイ・アイ化成株式会社</b>	〒437-1213 静岡県磐田市塩新田328番地	<b>ケイアイ情報システム株式会社</b>	〒110-8782 東京都台東区池之端一丁目4番26号(クミアイ化学工業ビル)
<b>イハラ建成工業株式会社</b>	〒424-0065 静岡県静岡市清水区長崎69-1(イハラビル1F)	<b>浅田商事株式会社</b>	〒111-0055 東京都台東区三筋一丁目17番10号
<b>尾道クミカ工業株式会社</b>	〒722-0221 広島県尾道市長者原二丁目160番地	<b>株式会社ネップ</b>	〒110-8782 東京都台東区池之端一丁目4番26号(クミアイ化学工業ビル)
<b>良地産業株式会社</b>	〒751-0818 山口県下関市卸新町11番地の1		

## 海外拠点



### 連結子会社(海外) 一覧

- ① K-I CHEMICAL U.S.A. INC.
- ② K-I CHEMICAL EUROPE SA/NV
- ③ K-I CHEMICAL DO BRASIL LTDA.
- ④ Iharanikkei Chemical (Thailand) Co., Ltd.
- ⑤ PI Kumiai Private Ltd.
- ⑥ Asiatic Agricultural Industries Pte. Ltd.

### 持分法適用関連会社(海外) 一覧

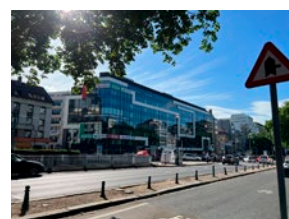
- ⑦ T.J.C. CHEMICAL CO., LTD.
- ⑧ IHARABRAS S.A. INDUSTRIAS QUIMICAS
- ⑨ 上海群力化工有限公司

### その他の関連会社

- ⑩ KUMIKA KOREA CO., LTD.
- ⑪ 組化化学貿易(上海)有限公司



① K-I CHEMICAL U.S.A. INC.



② K-I CHEMICAL EUROPE SA/NV



⑥ Asiatic Agricultural Industries Pte. Ltd.



③ K-I CHEMICAL DO BRASIL LTDA.



⑩ KUMIKA KOREA CO., LTD.



⑪ 組化化学貿易(上海)有限公司

## 会社概要 (2022年10月31日現在)

社名	クミアイ化学工業株式会社
所在地	〒110-8782 東京都台東区池之端一丁目4番26号 Tel: 03-3822-5036
設立	1949年6月
資本金	4,534百万円
従業員数	連結1,832名

## 株式情報 (2022年10月31日現在)

上場証券取引所	東京証券取引所プライム市場
証券コード	4996
株主名簿管理人	三菱UFJ信託銀行株式会社
発行可能株式総数	200,000,000 株
発行済株式総数	133,184,612 株
株主数	17,203 名

大株主(上位10名)	所有株数(千株)	持株比率(%)
全国農業協同組合連合会	26,527	22.07
日本マスタートラスト信託銀行株式会社(信託口)	13,330	11.09
株式会社日本カストディ銀行(信託口)	7,852	6.53
農林中央金庫	6,117	5.09
共栄火災海上保険株式会社	4,480	3.72
静岡県経済農業協同組合連合会	2,770	2.30
日本曹達株式会社	1,928	1.60
第一生命保険株式会社	1,660	1.38
日本生命保険相互会社	1,597	1.32
THE BANK OF NEW YORK 133652	1,495	1.24

注) 当社保有の自己株式は、上記大株主から除外しております。持株比率は自己株式を控除して計算しています。